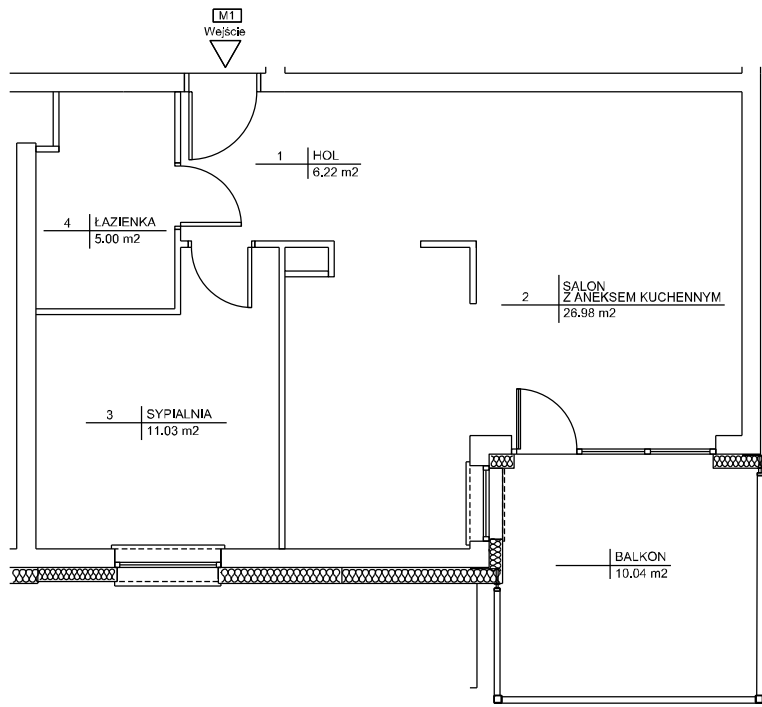


BUDYNEK OZNACZONY NA ETAPIE INWESTYCYJNYM "I"
poziom 0, lokal mieszkalny nr 1
Ściany wydzielające lokal są ścianami trwałymi

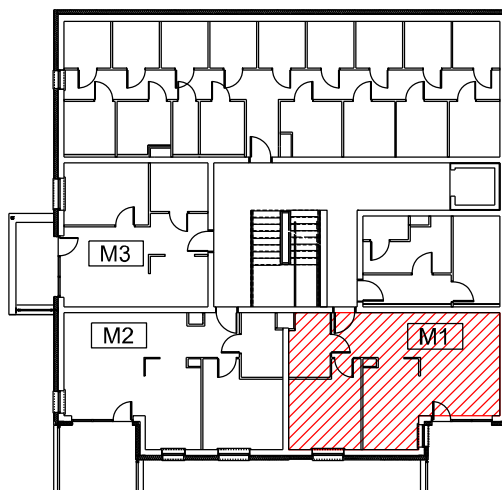
POWIERZCHNIA MIESZKANIA: 49.23 m²
LICZBA POKOI: 2

RZUT LOKALU



MIESZKANIE NR 1		
Nr pom.	Nazwa	Powierzchnia
1	HOL	6.22 m ²
2	SALON Z A. KUCHENNYM	26.98 m ²
3	SYPIALNIA	11.03 m ²
4	ŁAZIENKA	5.00 m ²
SUMA:		49.23 m ²
	BALKON	10.04 m ²

USYTUOWANIE MIESZKANIA 1
RZUT POZIOMU 0 SCHEMAT



LOKAL SPEŁNIA WARUNKI SAMODZIELNEGO LOKALU ZGODNIE Z ART.2 UST.
Z DNIA 24.06.1994 O WŁASNOŚCI LOKALI (TJ. DZ.U.2020 r. POZ.1910)

POMIARY W ZAKRESIE POWIERZCHNI POMIESZCZEŃ WYKONANO DALIMERZEM
LASEROWYM I TASMA MIERNICZĄ W KWIEŃNIU 2022, ZGODNIE Z NORMĄ PN-ISO
9836:1997 DOTYCZĄCĄ PODZIAŁU, OKREŚLENIA I ZASADY OBIARU
POWIERZCHNI BUDYNKÓW

PRZEDŁOŻONA DOKUMENTACJA JEST ZGODNA ZE STANEM ISTNIEJĄCYM NA
MIESIĄC KWIECIEŃ 2022

INWESTOR	IBG INSTALBUD SP Z O.O. UL. BOYA ŻELEŃSKIEGO 6A 35-105 RZESZÓW				
TEMAT	LOKAL MIESZKALNY NR 1				
LOKALIZACJA	BUDYNEK OZNACZONY NA ETAPIE INWESTYCYJNYM "I" OSIEDLE SŁONECZNE ZACISZE 35-106 KIELANÓWKA 35L				
DATA	04.2022	SKALA	1:100	RYS. NR	I.1
NINIEJSZE OPRACOWANIE STANOWI CZĘŚĆ AUTORSKĄ I PODLEGA OCHRONIE ZGODNIE Z USTAWĄ 83 Z DNIA 04.02.1994 O PRAWIE AUTORSKIM I PRAWACH POKREWNYCH					