

BUDYNEK OZNACZONY NA ETAPIE INWESTYCYJNYM "I"

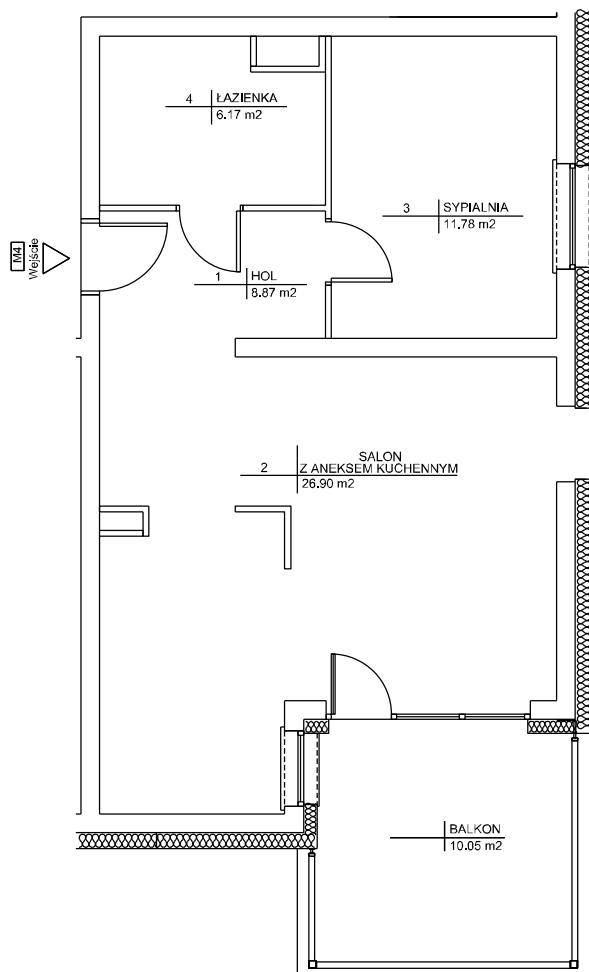
piętro 1, lokal mieszkalny nr 4

Ściany wydzielające lokal są ścianami trwałymi

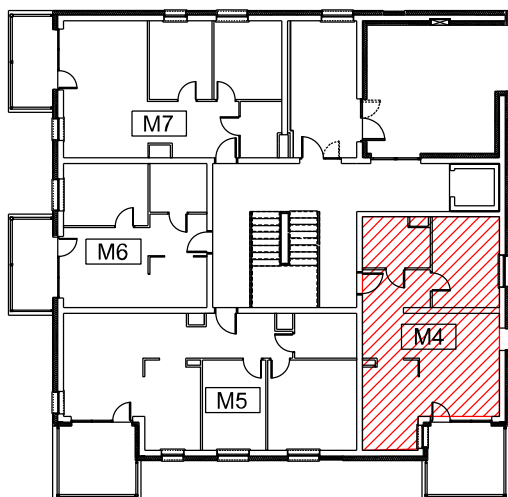
POWIERZCHNIA MIESZKANIA: 53.72 m²

LICZBA POKOI: 2

RZUT LOKALU



USYTUOWANIE MIESZKANIA 4
RZUT I PIĘTRA SCHEMAT



| MIESZKANIE NR 4 | | |
|-----------------|----------------------|----------------------|
| Nr pom. | Nazwa | Powierzchnia |
| 1 | HOL | 8.87 m ² |
| 2 | SALON Z A. KUCHENNYM | 26.90 m ² |
| 3 | SYPIALNIA | 11.78 m ² |
| 4 | ŁAZIENKA | 6.17 m ² |
| SUMA: | | 53.72 m ² |
| | BALKON | 10.05 m ² |

LOKAL SPEŁNIA WARUNKI SAMODZIELNEGO LOKALU ZGODNIE Z ART.2 UST.
Z DNIA 24.06.1994 O WŁAŚNOŚCI LOKALI (TJ. DZ.U.2020 r. POZ.1910)

POMIARY W ZAKRESIE POWIERZCHNI POMIESZCZEŃ WYKONANO DALMIERZEM
LASEROWYM I TASMA MIERNICZĄ W KWIEŃNIU 2022, ZGODNIE Z NORMĄ PN-ISO
9836:1997 DOTYCZĄCĄ PODZIAŁU, OKREŚLENIA I ZASADY OBIARU
POWIERZCHNI BUDYNKÓW

PRZEDŁOŻONA DOKUMENTACJA JEST ZGODNA ZE STANEM ISTNIEJĄCYM NA
MIESIĄC KWIECIEŃ 2022

| | | | | | |
|---|---|-------|-------|---------|-----|
| INWESTOR | IBG INSTALBUD SP Z O.O. UL. BOYA ŻELEŃSKIEGO 6A 35-105 RZESZÓW | | | | |
| TEMAT | LOKAL MIESZKALNY NR 4 | | | | |
| LOKALIZACJA | BUDYNEK OZNACZONY NA ETAPIE INWESTYCYJNYM "I" OSIEDLE SŁONECZNE ZACISZE 35-106 KIELANÓWKA 35L | | | | |
| DATA | 04.2022 | SKALA | 1:100 | RYS. NR | I.4 |
| NINIEJSZE OPRAWOWANIE STANOWI CZĘŚĆ AUTORSKIE I PODLEGA OCHRONIE ZGODNIE Z USTAWĄ 83 Z DNIA 04.02.1994 O PRAWIE AUTORSKIM I PRAWACH POKREWNYCH | | | | | |