

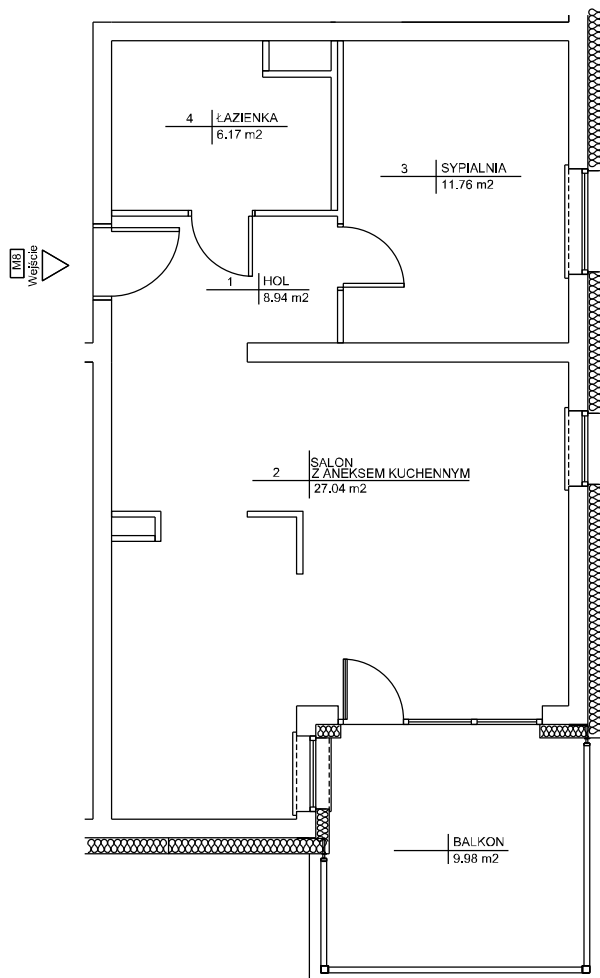
BUDYNEK MIESZKALNY WIELORODZINNY
NA OSIEDLU SŁONECZNE ZACISZE
KIELANÓWKA 35L



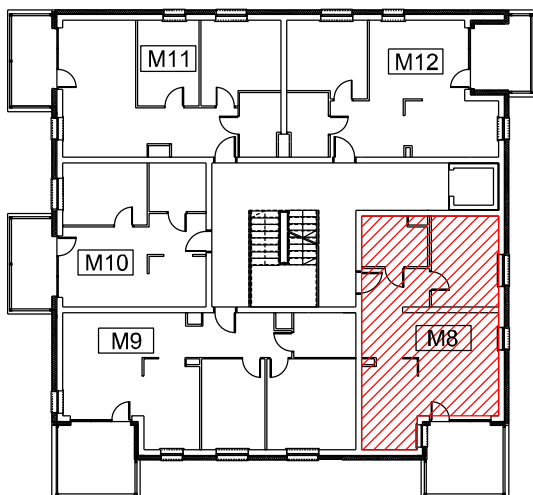
BUDYNEK OZNACZONY NA ETAPIE INWESTYCYJNYM "I"
piętro 2, lokal mieszkalny nr 8
Ściany wydzielające lokal są ścianami trwałymi

POWIERZCHNIA MIESZKANIA: 53.91 m²
LICZBA POKOI: 2

RZUT LOKALU



USYTUOWANIE MIESZKANIA 8
RZUT II PIĘTRA SCHEMAT



MIESZKANIE NR 8		
Nr pom.	Nazwa	Powierzchnia
1	HOL	8.94 m ²
2	SALON Z A. KUCHENNYM	27.04 m ²
3	SYPIALNIA	11.76 m ²
4	ŁAZIENKA	6.17 m ²
SUMA:		53.91 m ²
	BALKON	9.98 m ²

LOKAL SPEŁNIA WARUNKI SAMODZIELNEGO LOKALU ZGODNIE Z ART.2 UST.
Z DNIA 24.06.1994 O WŁASNOŚCI LOKALI (TJ. DZ.U.2020 r. POZ.1910)

POMIARY W ZAKRESIE POWIERZCHNI POMIESZCZEŃ WYKONANO DALMIERZEM
LASEROWYM I TASMA MIERNICZĄ W KWIEŃNIU 2022, ZGODNIE Z NORMĄ PN-ISO
9836:1997 DOTYCZĄCĄ PODZIAŁU, OKREŚLENIA I ZASADY OBMIARU
POWIERZCHNI BUDYNKÓW

PRZEDŁOŻONA DOKUMENTACJA JEST ZGODNA ZE STANEM ISTNIEJĄCYM NA
MIESIĄC KWIECIEŃ 2022

INWESTOR	IBG INSTALBUD SP Z O.O. UL. BOYA ŻELEŃSKIEGO 6A 35-105 RZESZÓW				
TEMAT	LOKAL MIESZKALNY NR 8				
LOKALIZACJA	BUDYNEK OZNACZONY NA ETAPIE INWESTYCYJNYM "I" OSIEDLE SŁONECZNE ZACISZE 35-106 KIELANÓWKA 35L				
DATA	04.2022	SKALA	1:100	RYS. NR	I.8
NINIEJSZE OPRAWOANIE STANOWI DZIEŁO AUTORSKIE I PODLEGA OCHRONIE ZGODNIE Z USTAWĄ 83 Z DNIA 04.02.1994 O PRAWIE AUTORSKIM I PRAWACH POKREWNYCH					