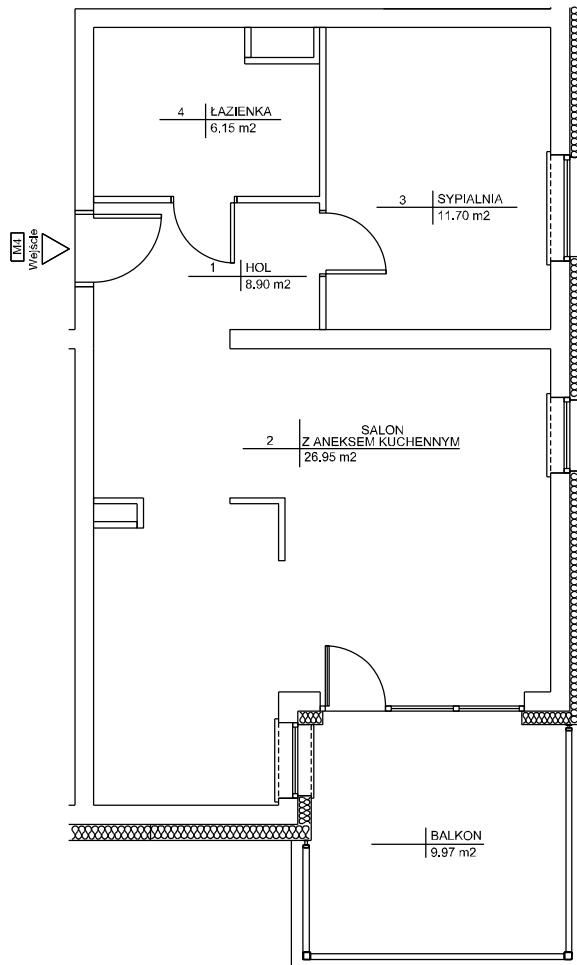


BUDYNEK MIESZKALNY WIELORODZINNY
NA OSIEDLU SŁONECZNE ZACISZE
KIELANÓWKA 35M

BUDYNEK OZNACZONY NA ETAPIE INWESTYCYJNYM "J"
piętro 1, lokal mieszkalny nr 4
Ściany wydzielające lokal są ścianami trwałymi

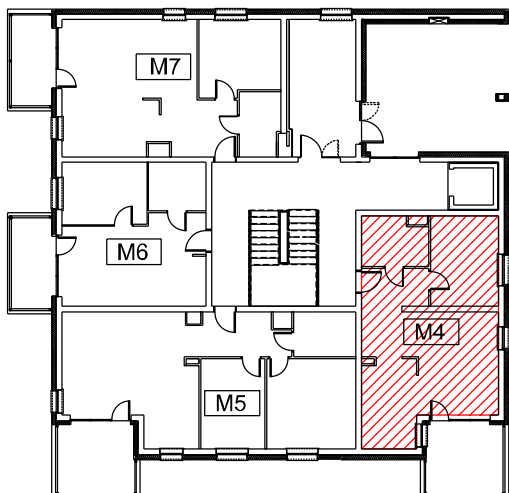
POWIERZCHNIA MIESZKANIA: 53.70 m²
LICZBA POKOI: 2

RZUT LOKALU



MIESZKANIE NR 4		
Nr pom.	Nazwa	Powierzchnia
1	HOL	8.90 m ²
2	SALON Z A. KUCHENNYM	26.95 m ²
3	SYPIALNIA	11.70 m ²
4	ŁAZIENKA	6.15 m ²
SUMA:		53.70 m ²
	BALKON	9.97 m ²

USYTUOWANIE MIESZKANIA 4
RZUT I PIĘTRA SCHEMAT



LOKAL SPEŁNIA WARUNKI SAMODZIELNEGO LOKALU ZGODNIE Z ART.2 UST.
Z DNIA 24.06.1994 O WŁASNOŚCI LOKALI (TJ. DZ.U.2020 r. POZ.1910)

POMIARY W ZAKRESIE POWIERZCHNI POMIESZCZEŃ WYKONANO DALMIERZEM
LASEROWYM I TASMA MIERNICZĄ W KWIEŃNIU 2022, ZGODNIE Z NORMĄ PN-ISO
9836:1997 DOTYCZĄCĄ PODZIAŁU, OKREŚLENIA I ZASADY OBIARU
POWIERZCHNI BUDYNKÓW

PRZEDŁOŻONA DOKUMENTACJA JEST ZGODNA ZE STANEM ISTNIEJĄCYM NA
MIESIĄC KWIECIEŃ 2022

INWESTOR	IBG INSTALBUD SP Z O.O. UL. BOYA ŻELEŃSKIEGO 6A 35-105 RZESZÓW				
TEMAT	LOKAL MIESZKALNY NR 4				
LOKALIZACJA	BUDYNEK OZNACZONY NA ETAPIE INWESTYCYJNYM "J" OSIEDLE SŁONECZNE ZACISZE 35-106 KIELANÓWKA 35M				
DATA	04.2022	SKALA	1:100	RYS. NR	J.4
NINIEJSZE OPRACOWANIE STANOWI DZIEŁO AUTORSKIE I PODLEGA OCHRONIE ZGODNIE Z USTAWĄ 83 Z DNIA 04.02.1994 O PRAWIE AUTORSKIM I PRAWACH POKREWNYCH					