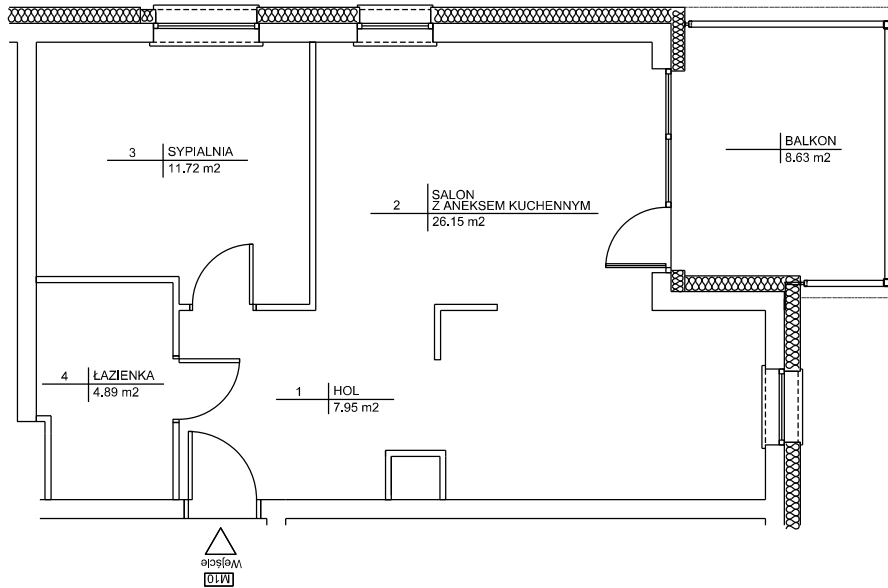


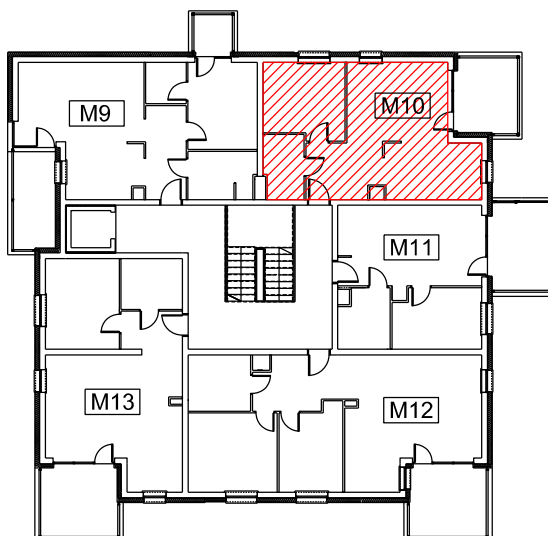
BUDYNEK OZNACZONY NA ETAPIE INWESTYCYJNYM "K"  
piętro 2, lokal mieszkalny nr 10  
Ściany wydzielające lokal są ścianami trwałymi

**POWIERZCHNIA MIESZKANIA: 50.71 m<sup>2</sup>**  
**LICZBA POKOI: 2**

RZUT LOKALU



USYTUOWANIE MIESZKANIA 10  
RZUT II PIĘTRA SCHEMAT



MIESZKANIE NR 10		
Nr pom.	Nazwa	Powierzchnia
1	HOL	7.95 m <sup>2</sup>
2	SALON Z A. KUCHENNYM	26.15 m <sup>2</sup>
3	SYPIALNIA	11.72 m <sup>2</sup>
4	ŁAZIENKA	4.89 m <sup>2</sup>
SUMA:		50.71 m <sup>2</sup>
	BALKON	8.63 m <sup>2</sup>

LOKAL SPEŁNIA WARUNKI SAMODZIELNEGO LOKALU ZGODNIE Z ART.2 UST.  
Z DNIA 24.06.1994 O WŁASNOŚCI LOKALI (T.J. DZ.U.2020 r. POZ.1910)

POMIARY W ZAKRESIE POWIERZCHNI POMIESZCZEŃ WYKONANO DALMIERZEM  
LASEROWYM I TASMA MIERNICZĄ W KWIECNIU 2022, ZGODNIE Z NORMĄ PN-ISO  
9836:1997 DOTYCZĄCĄ PODZIAŁU, OKREŚLENIA I ZASADY OBMIARU  
POWIERZCHNI BUDYNKÓW

PRZEDŁOŻONA DOKUMENTACJA JEST ZGODNA ZE STANEM ISTNIEJĄCYM NA  
MIESIĄC KWIECIEŃ 2022

INWESTOR	IBG INSTALBUD SP Z O.O. UL. BOYA ŻELEŃSKIEGO 6A 35-106 RZESZÓW				
TEMAT	LOKAL MIESZKALNY NR 10				
LOKALIZACJA	BUDYNEK OZNACZONY NA ETAPIE INWESTYCYJNYM "K" OSIEDLE SŁONECZNE ZACISZE 35-106 KIELANÓWKA 35N				
DATA	04.2022	SKALA	1:100	RYS. NR	K.10
NINIEJSZE OPRACOWANIE STANOWI DZIEŁO AUTORSKIE I PODLEGA OCHRONIE ZGODNIE Z USTAWĄ 83 Z DNIA 04.02.1994 O PRAWIE AUTORSKIM I PRAWACH POKREWNYCH					