

BUDYNEK OZNACZONY NA ETAPIE INWESTYCYJNYM "K"

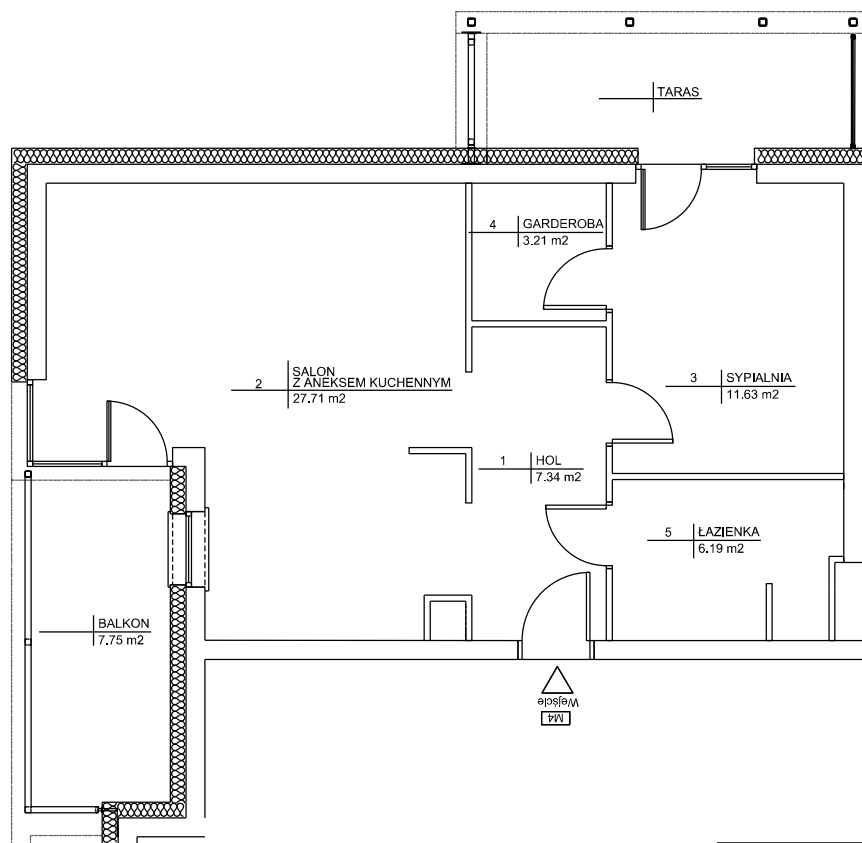
piętro 1, lokal mieszkalny nr 4

Ściany wydzielające lokal są ścianami trwałymi

POWIERZCHNIA MIESZKANIA: 56.08 m²

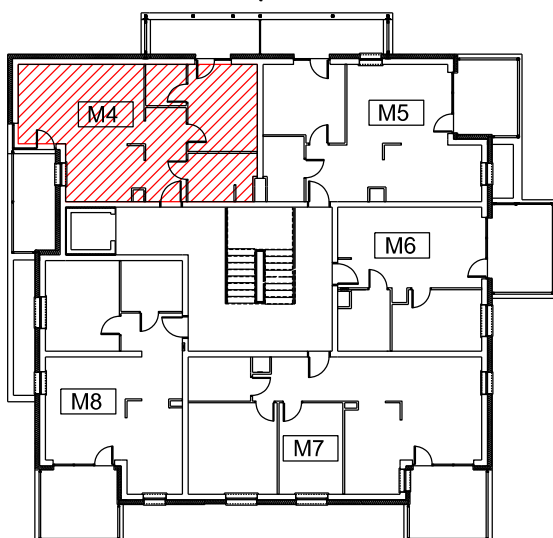
LICZBA POKOI: 2

RZUT LOKALU



MIESZKANIE NR 4		
Nr pom.	Nazwa	Powierzchnia
1	HOL	7.34 m ²
2	SALON Z A. KUCHENNYM	27.71 m ²
3	SYPIALNIA	11.63 m ²
4	GARDEROBA	3.21 m ²
5	ŁAZIENKA	6.19 m ²
SUMA:		56.08 m ²
TARAS		
BALKON		7.75 m ²

USYTUOWANIE MIESZKANIA 4
RZUT I PIĘTRA SCHEMAT



LOKAL SPEŁNIA WARUNKI SAMODZIELNEGO LOKALU ZGODNIE Z ART.2 UST.
Z DNIA 24.06.1994 O WŁASNOŚCI LOKALI (T.J. DZ.U.2020 r. POZ.1910)

POMIARY W ZAKRESIE POWIERZCHNI POMIESZCZEŃ WYKONANO DALMIERZEM
LASEROWYM I TASMA MIERNICZĄ W KWIECNIU 2022, ZGODNIE Z NORMĄ PN450
9836:1997 DOTYCZĄCĄ PODZIAŁU, OKREŚLENIA I ZASADY OBMIARU
POWIERZCHNI BUDYNKÓW

PRZEDŁOŻONA DOKUMENTACJA JEST ZGODNA ZE STANEM ISTNIEJĄCYM NA
MIESIĄC KWIECIEŃ 2022

INWESTOR	IBG INSTALBUD SP Z O.O. UL. BOYA ŻELEŃSKIEGO 6A 35-105 RZESZÓW				
TEMAT	LOKAL MIESZKALNY NR 4				
LOKALIZACJA	BUDYNEK OZNACZONY NA ETAPIE INWESTYCYJNYM "K" OSIEDLE SŁONECZNE ZACISZE 35-106 KIELANÓWKA 35N				
DATA	04.2022	SKALA	1:100	RYS. NR	K.4
NINIEJSZE OPRAWOWANIE STANOWI DZIEŁO AUTORSKIE I PODLEGA OCHRONIE ZGODNIE Z USTAWĄ 83 Z DNIA 04.02.1994 O PRAWIE AUTORSKIM I PRAWACH POKREWNYCH					