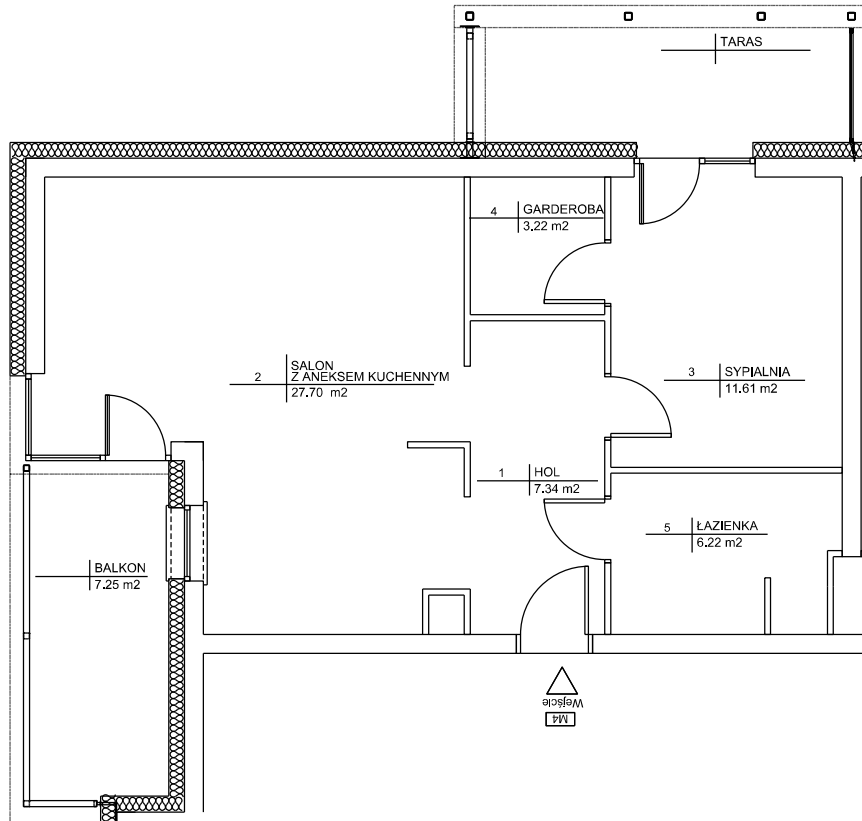


BUDYNEK OZNACZONY NA ETAPIE INWESTYCYJNYM "L"
 piętro 1, lokal mieszkalny nr 4
 Ściany wydzielające lokal są ścianami trwałymi

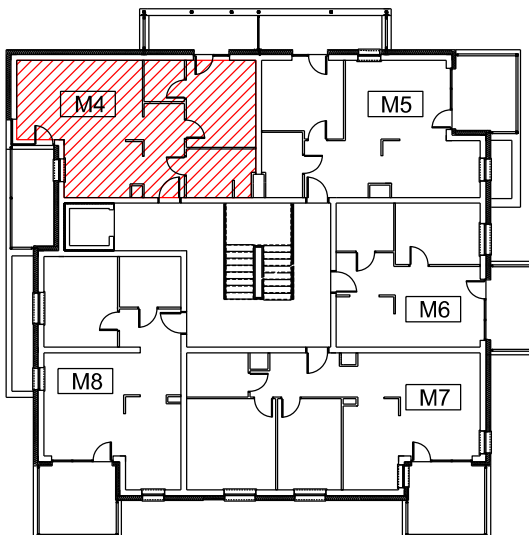
POWIERZCHNIA MIESZKANIA: 56.09 m²
LICZBA POKOI: 2

RZUT LOKALU



MIESZKANIE NR 4		
Nr pom.	Nazwa	Powierzchnia
1	HOL	7.34 m ²
2	SALON Z A. KUCHENNYM	27.70 m ²
3	SYPIALNIA	11.61 m ²
4	GARDEROBA	3.22 m ²
5	ŁAZIENKA	6.22 m ²
SUMA:		56.09 m ²
	BALKON	7.25 m ²
	TARAS	m ²

USYTUOWANIE MIESZKANIA 4
 RZUT I PIĘTRA SCHEMAT



LOKAL SPEŁNIA WARUNKI SAMODZIELNEGO LOKALU ZGODNIE Z ART.2 UST.
 Z DNIA 24.06.1994 O WŁASNOŚCI LOKALI (TJ. DZ.U.2020 r. POZ.1910)

POMIARY W ZAKRESIE POWIERZCHNI POMIESZCZEŃ WYKONANO DALMIERZEM
 LASEROWYM I TASMA MIERNICZĄ W KWIEŃNIU 2022, ZGODNIE Z NORMĄ PN450
 9836:1997 DOTYCZĄCĄ PODZIAŁU, OKREŚLENIA I ZASADY OBMIARU
 POWIERZCHNI BUDYNKÓW

PRZEDŁOŻONA DOKUMENTACJA JEST ZGODNA ZE STANEM ISTNIEJĄCYM NA
 MIESIĄC KWIECIEŃ 2022

INWESTOR	IBG INSTALBUD SP Z O.O. UL. BOYA ŻELEŃSKIEGO 6A 35-105 RZESZÓW				
TEMAT	LOKAL MIESZKALNY NR 4				
LOKALIZACJA	BUDYNEK OZNACZONY NA ETAPIE INWESTYCYJNYM "L" OSIEDLE SŁONECZNE ZACISZE 35-106 KIELANÓWKA 35P				
DATA	04.2022	SKALA	1:100	RYS. NR	L.4
NINIEJSZE OPRACOWANIE STANOWI DZIEŁO AUTORSKIE I PODLEGA OCHRONIE ZGODNIE Z USTAWĄ 83 Z DNIA 04.02.1994 O PRAWIE AUTORSKIM I PRAWACH POKREWNYCH					