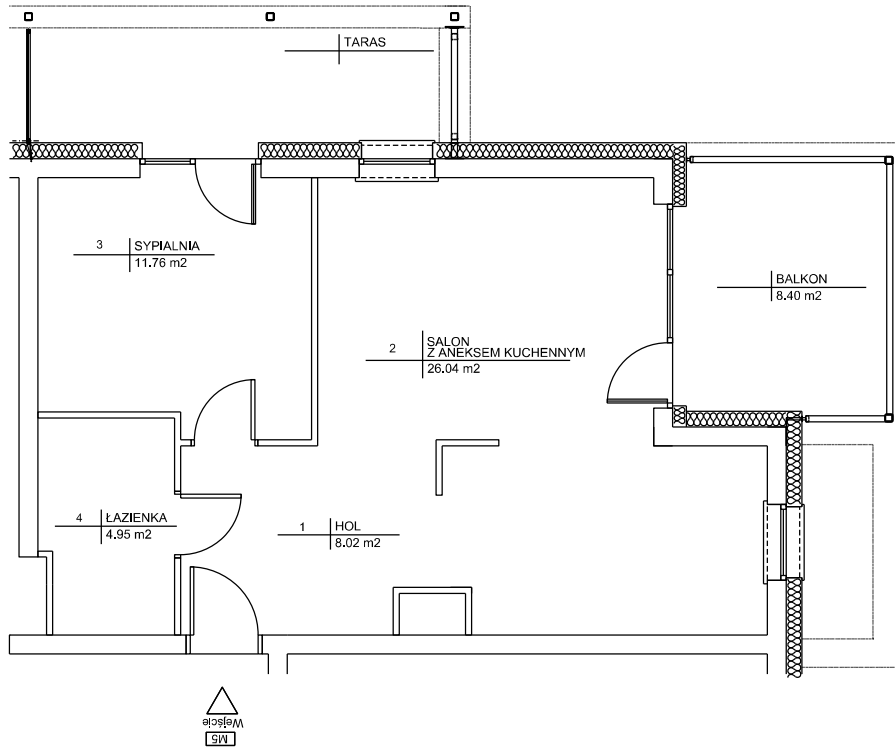


BUDYNEK OZNACZONY NA ETAPIE INWESTYCYJNYM "L"
piętro 1, lokal mieszkalny nr 5
Ściany wydzielające lokal są ścianami trwałymi

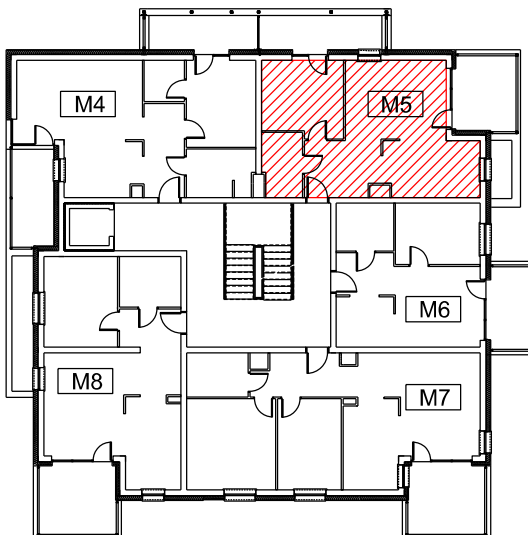
POWIERZCHNIA MIESZKANIA: 50.77 m²
LICZBA POKOI: 2

RZUT LOKALU



MIESZKANIE NR 5		
Nr pom.	Nazwa	Powierzchnia
1	HOL	8.02 m ²
2	SALON Z A. KUCHENNYM	26.04 m ²
3	SYPIALNIA	11.76 m ²
4	ŁAZIENKA	4.95 m ²
SUMA:		50.77 m ²
	BALKON	8.40 m ²
	TARAS	m ²

USYTUOWANIE MIESZKANIA 5
RZUT I PIĘTRA SCHEMAT



LOKAL SPEŁNIA WARUNKI SAMODZIELNEGO LOKALU ZGODNIE Z ART.2 UST.
Z DNIA 24.06.1994 O WŁASNOŚCI LOKALI (T.J. DZ.U.2020 r. POZ.1910)

POMIARY W ZAKRESIE POWIERZCHNI POMIESZCZENI WYKONANO DALMIERZEM
LASEROWYM I TASMA MIERNICZĄ W KWIECNIU 2022, ZGODNIE Z NORMĄ PN450
9836:1997 DOTYCZĄCĄ PODZIAŁU, OKREŚLENIA I ZASADY OBMIARU
POWIERZCHNI BUDYNKÓW

PRZEDŁOŻONA DOKUMENTACJA JEST ZGODNA ZE STANEM ISTNIEJĄCYM NA
MIESIĄC KWIECIEŃ 2022

INWESTOR	IBG INSTALBUD SP Z O.O. UL. BOYA ŻELEŃSKIEGO 6A 35-105 RZESZÓW				
TEMAT	LOKAL MIESZKALNY NR 5				
LOKALIZACJA	BUDYNEK OZNACZONY NA ETAPIE INWESTYCYJNYM "L" OSIEDLE SŁONECZNE ZACISZE 35-106 KIELANÓWKA 35P				
DATA	04.2022	SKALA	1:100	RYS. NR	L.5
NINIEJSZE OPRACOWANIE STANOWI DZIEŁO AUTORSKIE I PODLEGA OCHRONIE ZGODNIE Z USTAWĄ 83 Z DNIA 04.02.1994 O PRAWIE AUTORSKIM I PRAWACH POKREWNYCH					